

# Naturnaher Umbau des Hausener Niddawehrs Bürgerbeteiligung

## Forum 2: Natur und Landschaft



# Naturnaher Umbau des Hausener Niddawehrs

## Bürgerbeteiligung

### Forum 2 – Natur und Landschaft

#### 1) Untersuchungen zur Flora und Fauna:

- **Gefäßpflanzen / Vegetation (Dr. Karl Peter Buttler)**
- **Amphibien / Wasservögel (Annette Zitzmann)**
- **Fische (Dr. Jörg Schneider)**

#### 2) Landschaftsplanerische Aspekte:

- **Ökologische Ziele**
- **Flächenbindung**
- **Konflikte / Eingriffe**

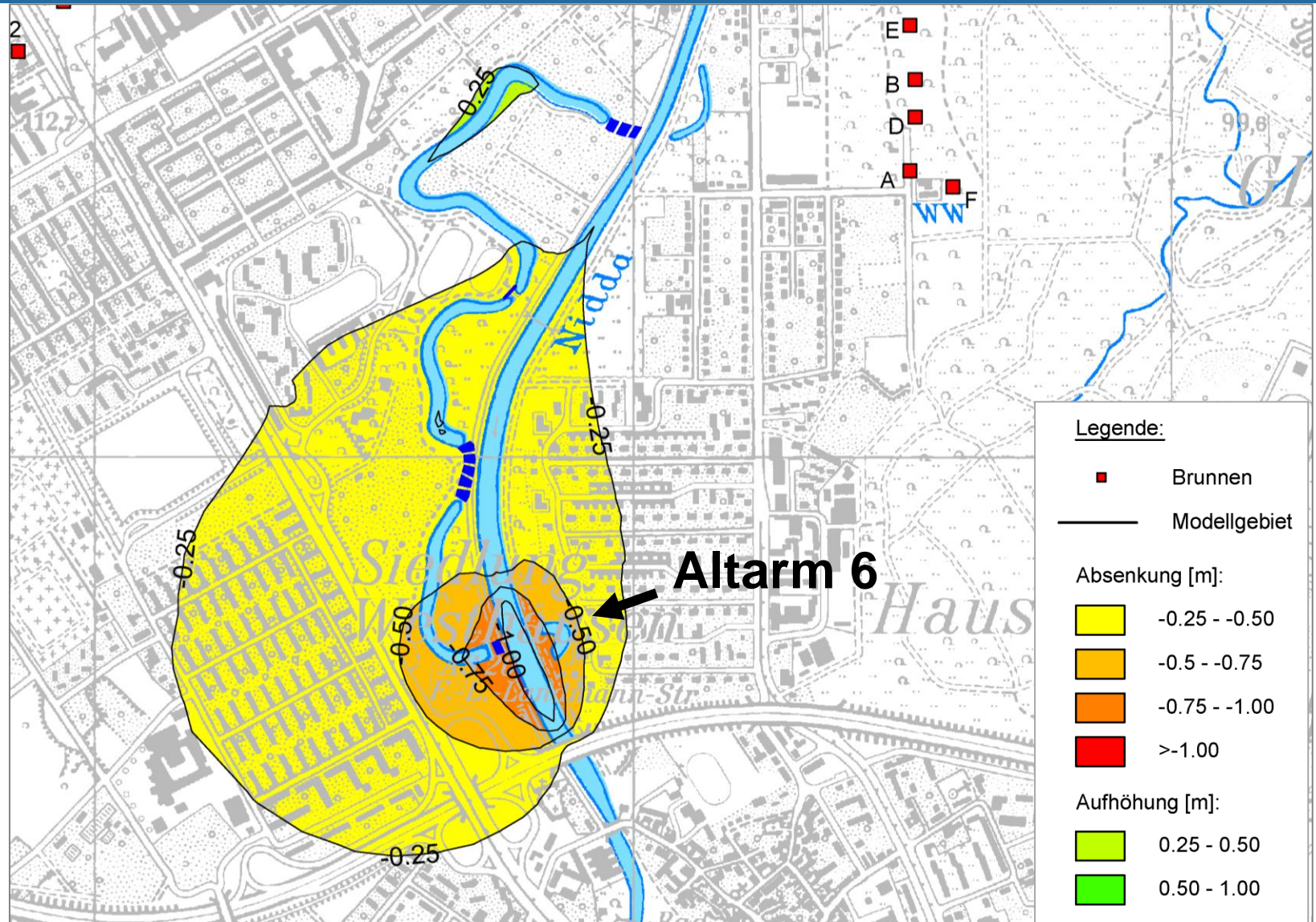


# Vegetation: Gehölze

- **Ufersaum mit Fahlweide, Erle, Esche**
- **fragmentarisch ausgebildet Hartholzauenvegetation mit Esche, Traubenkirsche, Vogelkirsche, Stieleiche, Feld-Ahorn, Flatterulme (Flatterulme: nur zwei Exemplare!)**



# Exkurs: Grundwasserabsenkung Altarm 6



# Exkurs: Grundwasserabsenkung Altarm 6

**IST**

Fließrichtung 

Klappenwehr

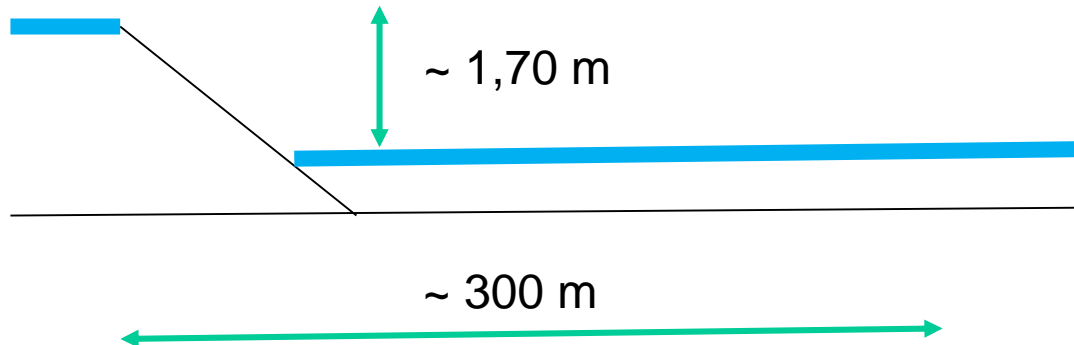


**PLAN**

Rampenkopf

~ 1,70 m

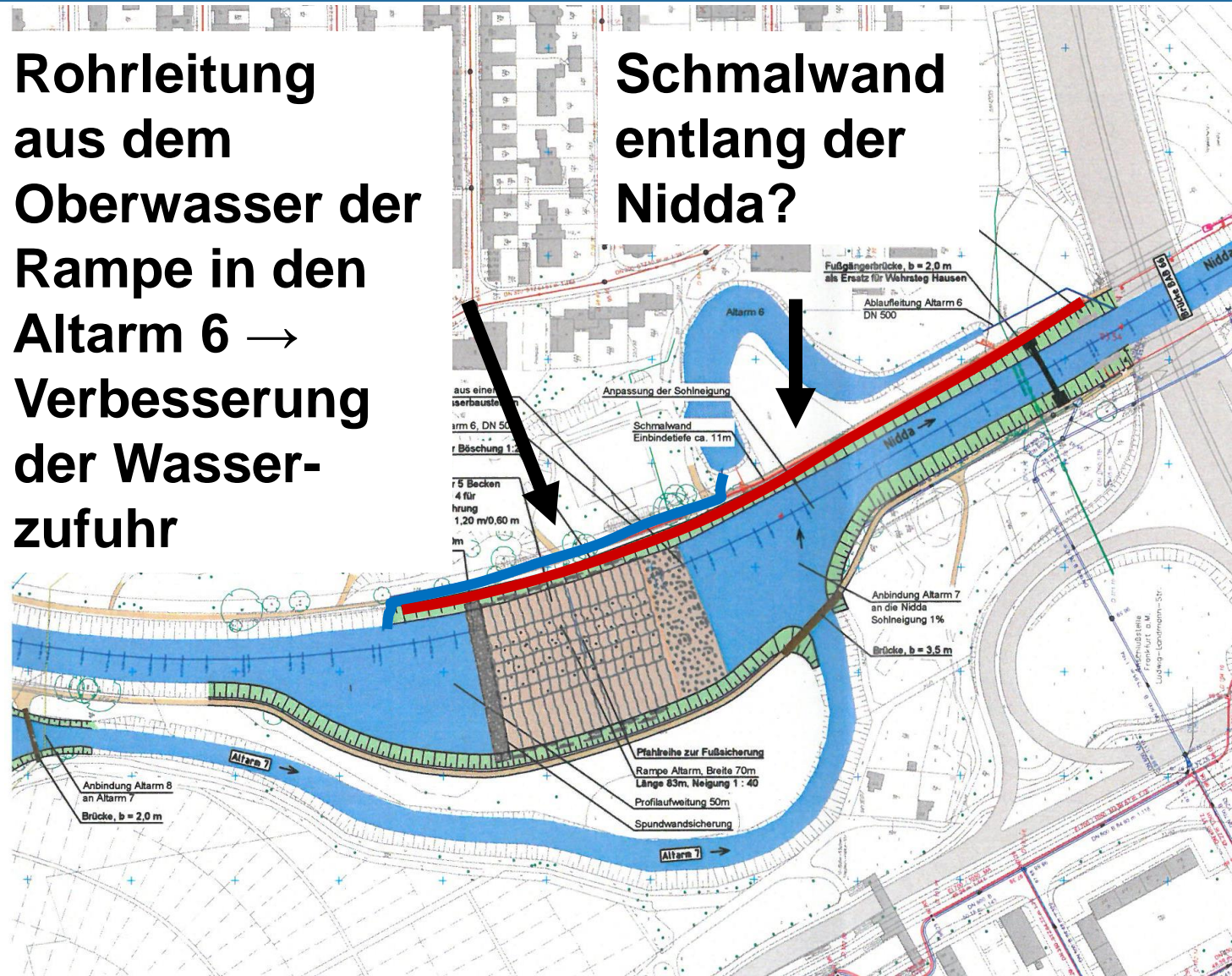
~ 300 m



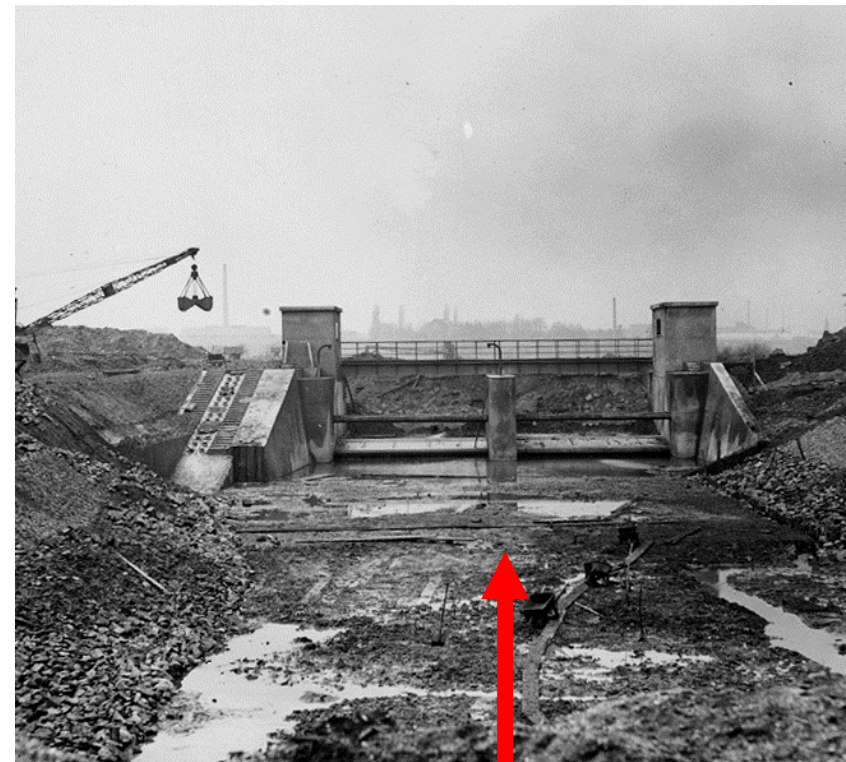
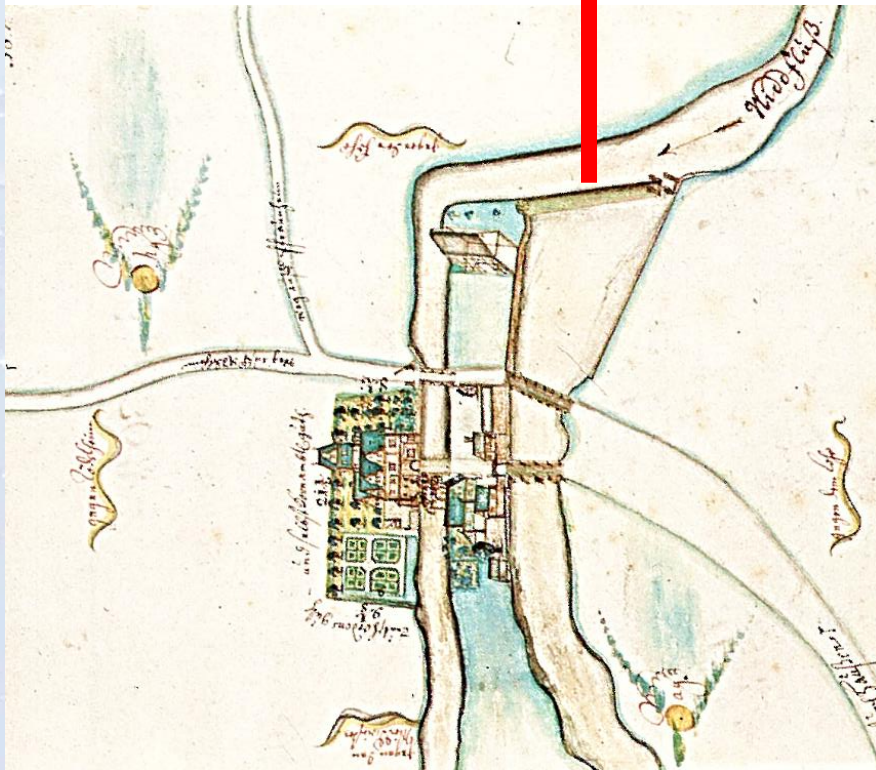
# Exkurs: Grundwasserabsenkung Altarm 6 Abhilfe?

**Rohrleitung  
aus dem  
Oberwasser der  
Rampe in den  
Altarm 6 →  
Verbesserung  
der Wasser-  
zufuhr**

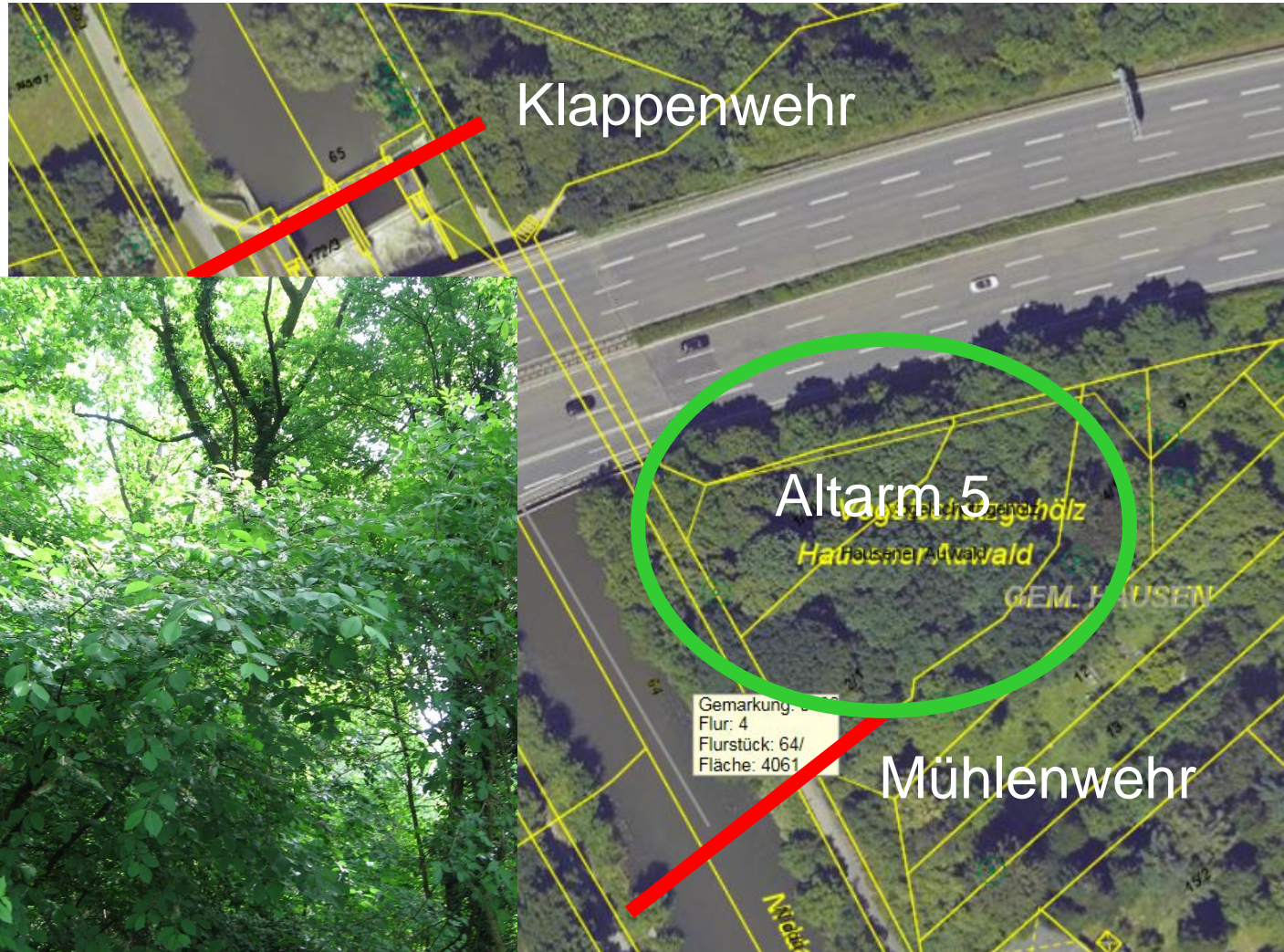
**Schmalwand  
entlang der  
Nidda?**



# Exkurs: Grundwasserabsenkung Altarm 6 Erfahrungen 1927



# Exkurs: Grundwasserabsenkung Altarm 6 Erfahrung 1927





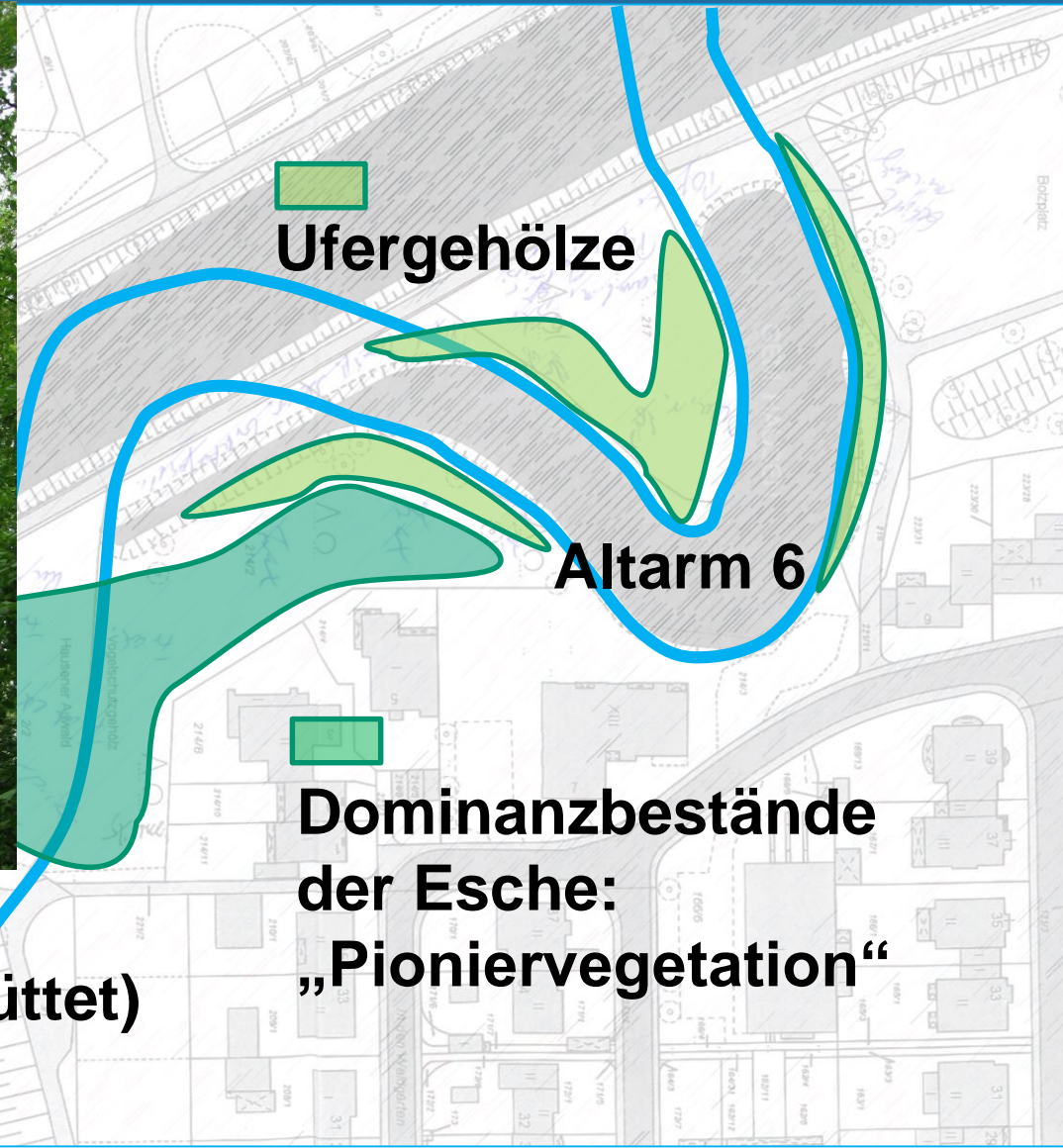
# Exkurs: Grundwasserabsenkung Altarm 6

## Ökologische Amplitude: Beispiel Esche



# Exkurs: Grundwasserabsenkung Altarm 6

## Ökologische Amplitude: Esche



**Altarm 5 (zugeschüttet)**

# Vegetation: Gehölze

- **Ufersaum**
- **fragmen-  
tarisch  
ausgebildet  
Hartholzauen-  
vegetation**



- **starker menschlicher Einfluss:  
von 108 Gehölzarten  
sind 61 Neophyten**

(Pflanzen, die sich in Gebieten angesiedelt haben, in denen sie zuvor nicht heimisch waren.)

Armenische Brombeere  
(*Rubus armeniacus*)



# Vegetation: Wasservegetation

## in den Altarmen

- **Wasserstern**  
Callitriche cf. platycarpa
- **Ähriges  
Tausendblatt**  
Myriophyllum spicatum
- **Zwerg-Laichkraut**  
Potamogeton pusillus

## in der Nidda auch

- **Gelbe Teichrose**  
Nuphar lutea



Wasserstern  
(Callitriche cf. platycarpa)

# Vegetation: Grünland

- **große Flächen mit artenarmen Gänseblümchenrasen**



- **artenarme  
Glatthafer-  
wiese am  
Treuten-  
graben**



# Flora: besonders geschützte Arten

## Bundesartenschutzverordnung, Anlage 1

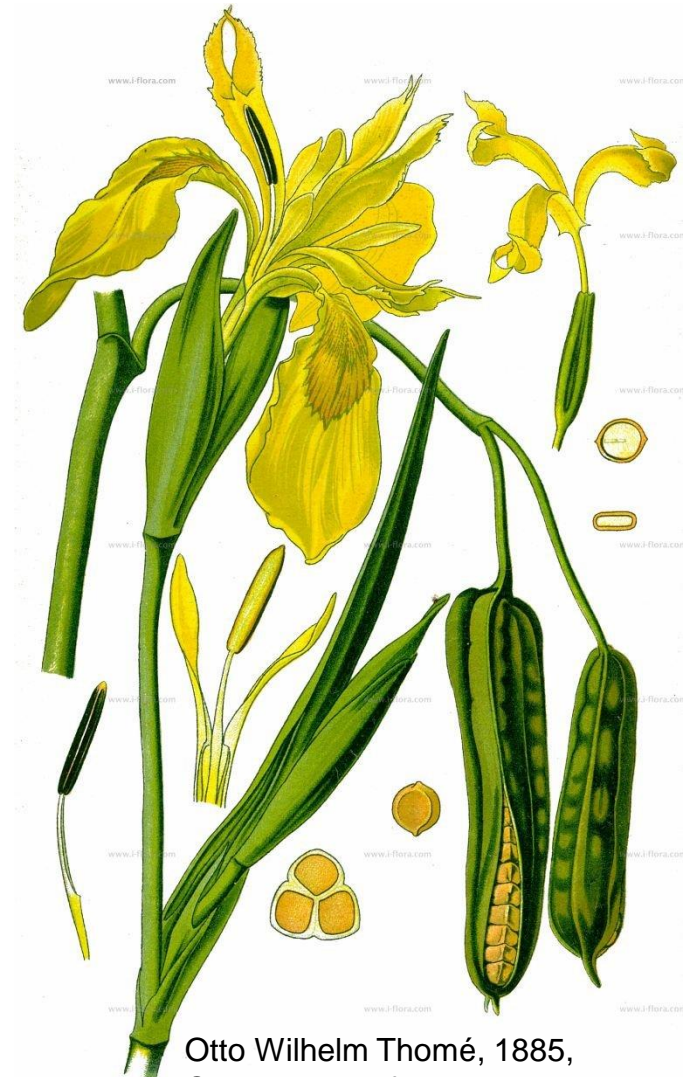
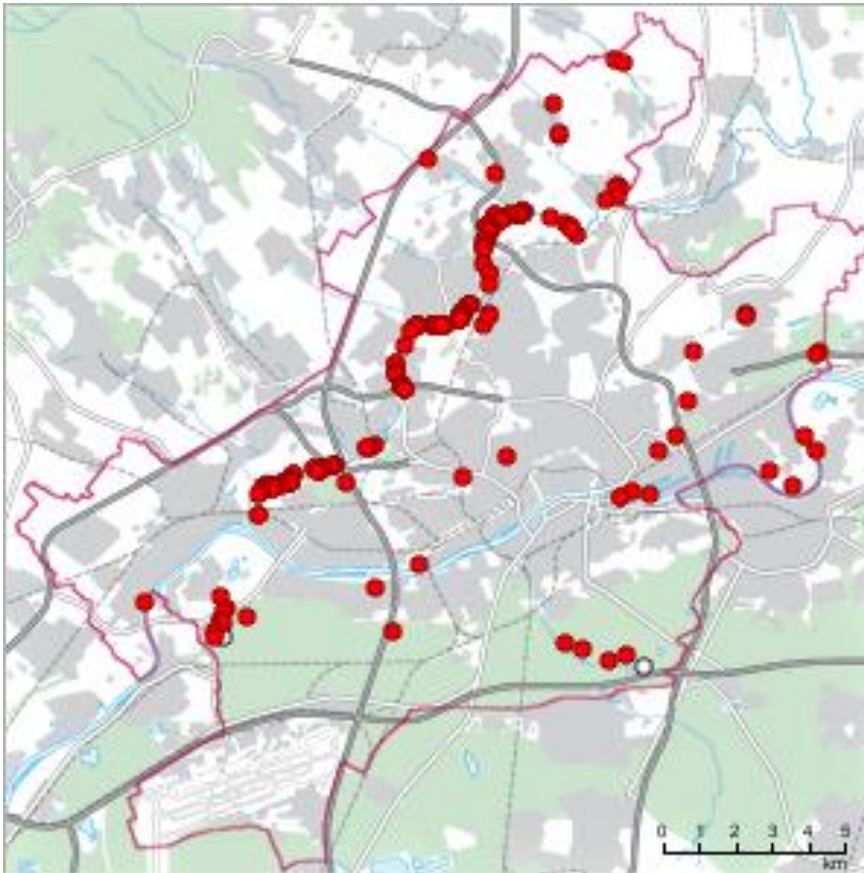
- **Gewöhnliche Akelei** *Aquilegia vulgaris*
- **Hasenglöckchen** *Hyacinthoides non-scripta*
- **Stechpalme** *Ilex aquifolium*
- **Gelbe Schwertlilie** *Iris pseudacorus*
- **Gelbe Narzisse** *Narcissus pseudonarcissus*
- **Gelbe Teichrose** *Nuphar lutea*
- **Sternhyazinthe** *Chionodoxa luciliae*
- **Blaustern** *Scilla siberica*
- **Eibe** *Taxus baccata*



# Flora: besonders geschützte Arten

## Bundesartenschutzverordnung, Anlage 1

- Gelbe Schwertlilie *Iris pseudacorus*



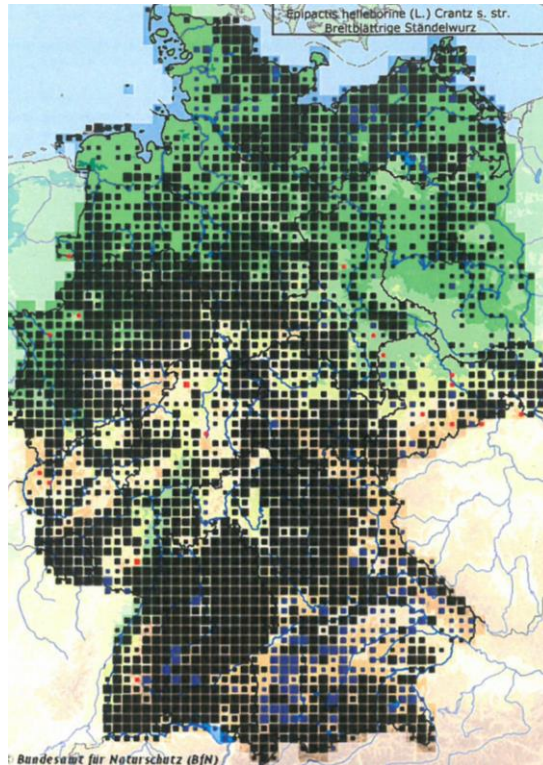
Otto Wilhelm Thomé, 1885,  
Quelle: [www.i-flora.com](http://www.i-flora.com)

Quelle: Forschungsinstitut Senckenberg, Flora von Frankfurt

# Flora: besonders geschützte Arten

Artenschutzverordnung der Europäischen Union, 338/97, Anhang B

- **Gewöhnliches Schneeglöckchen** *Galanthus nivalis*
- **Breitblättrige Ständelwurz** *Epipactis helleborine*



Quelle: Bundesamt für Naturschutz



© Oliver Tackenberg, Quelle: [www.i-flora.com](http://www.i-flora.com)

# Flora: gefährdete Arten

## ● Kleines Mädesüß

Filipendula vulgaris

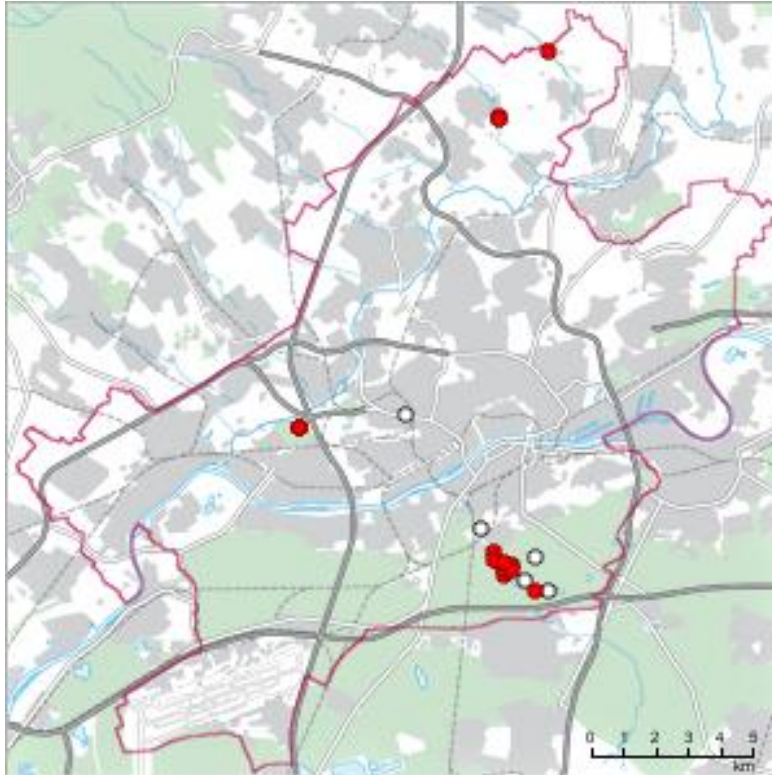


## ● Scheinzypergras-Segge

Carex pseudocyperus – Status unklar!



- **Gelbes Buschwindröschen** *Anemone ranunculoides*



- **Vegetation sehr heterogen und stark durch den Menschen beeinflusst**
- **In den Baubereichen keine gefährdeten, gesetzlich geschützten oder aus anderen Gründen bemerkenswerten Arten**  
(Ausnahme: Breitblättrige Ständelwurz)
- **Förderung gewässertypischer Arten durch den Umbau?**
  - amphibische Zone (Wasserwechselzone)!
  - Uferaufweitung am Treutengraben!